

# 教育目標『考える子ども やさしい子ども がんばる子ども』の育成

「自分が好き」「友だちが好き」「幼稚園が好き」「家庭が好き」「地域が好き」な子どもへ

幼児の心身の発達  
幼稚園の実態  
地域の実態  
保護者の願い

- ・教育基本法
  - ・学校教育法
  - ・幼稚園教育要領
  - 3つの柱（資質・能力）・幼児期の終わりまでに育ってほしい姿
  - ・博多学園建学の理念
  - ・博多学園幼稚園グループ
- 【教育理念】  
豊かな心とたくましく生きる力の基礎づくり  
～根を伸ばし、芽を伸ばす～
- 【教育方針】  
生涯にわたる生きる力の基礎となる  
心情・意欲・態度を丁寧に育む



## めざす教師の姿

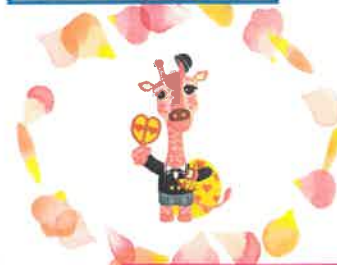
- ・優しく心が美しい教師
- ・子ども一人一人に寄り添える教師
- ・子どもと様々なことに共感出来る教師
- ・元気で明るく研修に励む教師

## めざす子どもの姿

- ・基本的な生活習慣の自立に努める子ども
- ・自分で考えて行動できる子ども
- ・自分も友だちも大切にできる子ども
- ・最後まであきらめないでやり遂げる子ども

## めざす幼稚園の姿

- ・明るく楽しい幼稚園
- ・安心・安全な幼稚園
- ・保護者や地域に信頼される幼稚園



(重点目標)

## 《中央オリジナル》を通して コミュニケーション能力を育てる

- ◎発信力（思いや考えを相手に伝える力）
- ◎関係力（人やものに関わる力）
- ◎自信力・実行力（自分の力を自信を持って発揮する力）

## 《中央オリジナル教育》

幼児の社会的能力の育成を目指した心理教育プログラムの実践を通して  
発達段階に応じたコミュニケーション能力の育成を図る

### 仲間づくり

「ひと」と触れ合う

### 心づくり

「こと」にわくわく  
笑顔があふれる

### 学びづくり

「もの」を通じて知る

### 心が躍る

### 様々な体験を通して

- ① 基本的な生活習慣の習得
- ② 制作活動・音楽活動・協働活動により、『好奇心』『協調性』『がんばる力』を養う
- ③ 専門講師による体育教室・水泳教室を通しての体力作り
- ④ 専門講師による英語レッスンにて、国際的な言葉や感覚を身につける
- ⑤ 英語教材 サイバードリームを活用
- ⑥ 放送教育を視聴し、様々な事象を発見する
- ⑦ プランターでの米・野菜作り（食育）

- ① 横（クラス・学年）での仲間作りの活動
- ② 縦（異年齢）での仲間作りの活動
- ③ 学生との交流による活動
- ④ 地域の方との交流による活動  
（福祉活動への参加・地域行事への参加・交流）

- ① 自分の考えを発信する中央オリジナル活動を通して、他人の意見を聞いてみながら協力して行う活動
- ② 朝の会・帰りの会（振り返り）で自分を表現する活動
- ③ 表現活動の発表の場
- ④ 絵本の読み聞かせの実施
- ⑤ 小学校接続カリキュラムの実施

## 地域・家庭との連携

- 家庭との連携**
- \*連絡帳・電話による連絡・相談
  - \*園だより・クラスだよりの発行
  - \*ホームページ・インスタグラムによる情報発信
  - \*専門教育参観・行事参加による保育公開
  - \*中央オリジナルによる発表会及び情報発信
  - \*保護者会活動との連携
  - \*保護者との子育て意識の共有化（参観、講演会、手紙配布等）
- 地域との連携**
- \*香椎東小校区活動への参加
  - \*近隣小・中学校との活動
  - \*保幼小連絡会への参加
  - \*公民館ボランティア活動への参加
  - \*勤労感謝訪問



## 教師の指導力向上

- \*福教育大との共同研究を深化・発展させる
- \*FDCAサイトの強化による組織力・教師力の強化を図る
- \*主任を核にしたCOIやR&Dを推進し、教員間のシラベルンを図る
- \*お互いの保育を見つめ、協働を重んじ合う研究保育を行う
- \*部会会議を行い、保育内容の共通理解や教材研究に努める
- \*結果に責任を持つ保育の実践
- \*幼児の実態を捉え、幼稚園教育要領と保育を関連付け、保育の質を高める

## チーム中央

- （見守り育てる職員集団）
- ◎一人ひとりの子どもを大切にします。
  - ◎みんなの目で見守り育てる。
  - ◎子ども一人ひとりの様々な育ちや可能性を見ていく。
  - ◎チーム力・総合力



**開かれた園**

- \*ポスター掲示により、幼稚園の存在の認知向上を図る（幼稚園公開・リトルプレイルーム体験日のお知らせ）
- \*幼稚園見学の実施。一組ずつの案内、丁寧な対応の実践
- \*LINEによる情報発信



**素顔の園**

リトルプレイルーム

- \*一人一人を大切に、成長を促し保護者の方に認めてもらう
- \*中央オリジナル保育の導入による園との継続した保育を行う



**育す元**

びんきいランド

- \*親子のふれあいの場、友達との出会いの場とする
- \*幼稚園公開の場とし、理解を得る

